

# ТЕХНИЧЕСКИЕ ХАРАКТЕРИСТИКИ

МОДЕЛЬ	ZY120-6K	ZY120-6K-KS	ZY120-10K-11	ZY120-10K-11-KS	ZY120-20K-11-KS	ZY120-10K-31-KS	ZY120-20K-31-KS
Мощность	6000ВА/5400Вт		10000ВА/9000Вт		20000ВА/18000Вт	10000ВА/9000Вт	20000ВА/18000Вт
<b>ВХОД</b>							
Холодный старт	ДА, частота по умолчанию=50Hz или настраиваемая						
Номинальное напряжение	50%~125%(220В/230В/240В)				50%~125%(380В/400В/415В)		
Фазы	Одна фаза вх, одна фаза вых	Одна фаза вх, одна фаза вых	Одна фаза вх, одна фаза вых	Одна фаза вх, одна фаза вых	Три фазы вх, одна фаза вых	Три фазы вх, одна фаза вых	Три фазы вх, одна фаза вых
Входной PF	≥0.99		≥0.99		≥0.98	≥0.95	≥0.95
Входной диапазон частоты	40Гц - 70Гц						
<b>ВЫХОД</b>							
Частота адаптации	Настраиваемая						
PF	0,9						
Выходное напряжение	Чистая синусоида						
- Синусоида	Чистая синусоида						
- Номинальное напряжение	220/230/240В						
- Регулировка напряжения	± 1 %						
- Искажения напряжения	≤1% THD, линейная нагрузка						
	≤ 5% THD, нелинейная нагрузка						
Выходная частота	50/60Гц						
- Диапазон синхронизации	устанавливаемый, ±3Гц по умолчанию						
Время переключения	0						
- Линейный режим в режим батареи	0						
- С инвертора на байпас	4мс				0		
Эффективность							
- Линейный режим при заряженной батарее	93,0%		93,0%		93,5%	92,0%	93,5%
Шум	<58дБ						
	<60дБ						
Перегрузочная способность (Линейный режим)	110%: Переключение на байпас через 10 мин. 130%: Переключение на байпас через 1 мин 150%: Переключение на байпас через 30с, переключение через 1 мин.(линейный режим)						
Крест-фактор	3:1						
<b>БАТАРЕИ</b>							
Тип	12В/7Ач	Внешние батареи	12В/9Ач	Внешние батареи	Внешние батареи	Внешние батареи	Внешние батареи
Количество	16		16				
DC Напряжение	192В	192/240В	192В	192/240В(опция)	192/240В(опция)	192/240В(опция)	192/240В(опция)
Время автономной работы	4мин @80% нагрузка	Зависит от ёмкости внешних батарей	3.5мин @80% нагрузка	Зависит от ёмкости внешних батарей	Зависит от ёмкости внешних батарей	Зависит от ёмкости внешних батарей	Зависит от ёмкости внешних батарей
Батарея-нижнее напряжение	(176±3)В		(176±3)В		(176±3)В	(176±3)В	(176±3)В
Зарядное устройство							
- Напряжение заряда	(220±1%)В		(220±1%)В		(220±1%)В	(220±1%)В	(220±1%)В
- Ток заряда (макс)	1А	5А	1А	5А	5А	1А	5А
- Время заряда	7ч до 90%	Зависит от ёмкости внешних батарей	8ч до 90%	Зависит от ёмкости внешних батарей	Зависит от ёмкости внешних батарей	Зависит от ёмкости внешних батарей	Зависит от ёмкости внешних батарей
<b>ИНДИКАЦИЯ &amp; АВАРИЙНАЯ СИГНАЛИЗАЦИЯ</b>							
Дисплей	LED+LCD						
Аварийная сигнализация	Зондирование раз в секунду						
<b>ИНТЕРФЕЙС</b>							
- RS232	Стандартный порт монитора ПО						
- Интеллект набор	Сухие контакты						
- EPO	Аварийное отключение						
- SNMP(опция)	Мониторинг ИБП через Веб Браузер						
<b>ОБЩИЕ</b>							
ШхВхГ (мм)	250*562*650	250*504*480	250*562*650	250*504*480	250*562*770	250*562*770	250*562*710
Вес (кг)	57	18	65	20	33	75	33
<b>СТАНДАРТЫ</b>							
- Безопасность	IEC/EN 62040-1-1						
- EMC	IEC/EN 62040-2 категории C3						

Примечание: Технические параметры могут быть изменены без предварительного уведомления



G-Tec СНГ  
gtec.power.su@gmail.com

rev. 03.12.2015



## ZY120

1-20 кВА одна фаза/одна фаза  
10-20 кВА три фазы/одна фаза



+ СЕРВЕРА

+ ИНТЕРНЕТ ЦЕНТРЫ, ЛВС

+ ПРОМЫШЛЕННОЕ ПРИМЕНЕНИЕ

+ АВАРИЙНЫЕ УСТРОЙСТВА



Smart Energy  
Solutions

# ОБЗОР ПРОДУКТА



**+ НАДЁЖНЫЙ**

**+ УДОБНЫЙ**

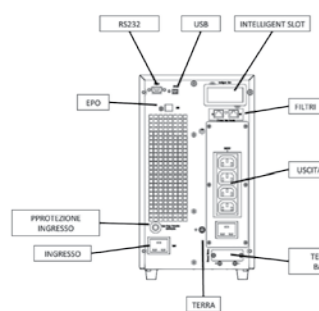
**+ ГИБКИЙ**

**+ ПРОСТОЙ В УСТАНОВКЕ**

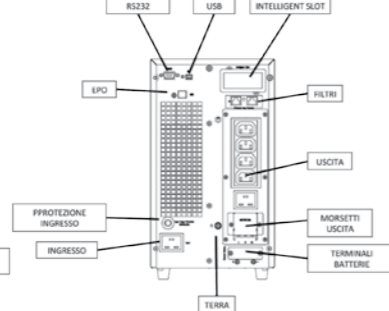
## ОСНОВНЫЕ ХАРАКТЕРИСТИКИ

Серия ZY120 предназначена для обеспечения безопасности питания критических нагрузок. Высокий входной и выходной коэффициент мощности обеспечивают высокую эффективность, и параллельная конфигурация гарантирует более высокую надёжность и гибкость. Покрытые печатные платы позволяют использовать эти ИБП в нескольких средах применения. Интеллектуальное управление батареями и автоматическое управление обеспечивает полную защиту батареи и оборудования.

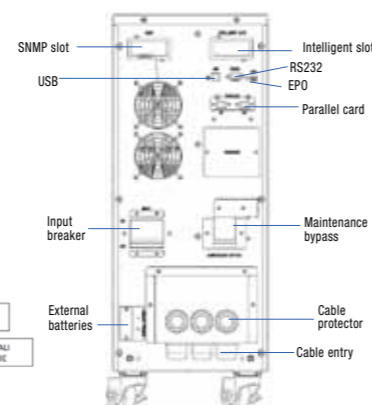
## Конфигурация задней стороны ИБП



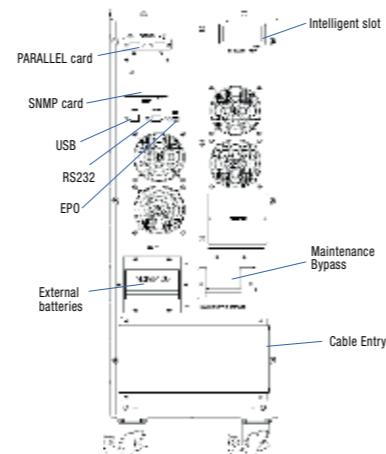
1kVA модель



3kVA модель

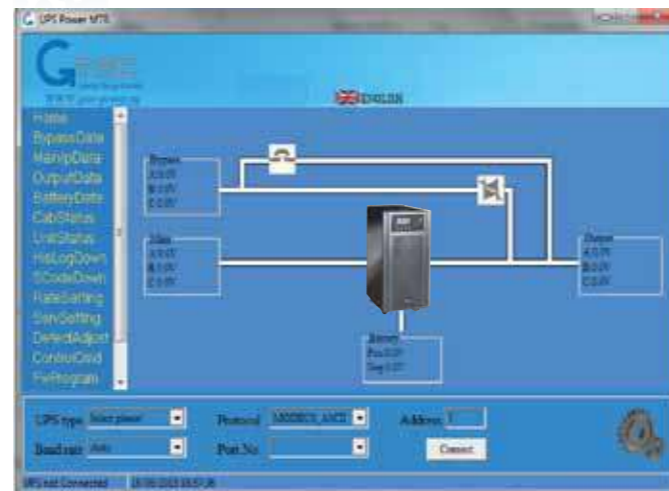


6 - 10 kVA модель



20 kVA модель

## НАВЫКИ КОММУНИКАЦИИ



# ТЕХНИЧЕСКИЕ ХАРАКТЕРИСТИКИ

МОДЕЛЬ	ZY120-1K	ZY120-1K-KS	ZY120-2K	ZY120-2K-KS	ZY120-3K	ZY120-3K-KS
Мощность	1000ВА/900Вт		2000ВА/1800Вт		3000ВА/2700Вт	
<b>ВХОД</b>						
Холодный старт	ДА, частота по умолчанию=50Hz или настраиваемая					
Номинальное напряжение	110В~288В					
Фазы	Одна фаза вх/одна фаза вых					
Входной ток						
при номинальном вх напряжении	4.8А		9.6А		14.4А	
Входной PF	≥0.97					
Диапазон частоты	40~70Гц					
<b>ВЫХОД</b>						
Частота адаптации	Настраиваемая					
Выходной PF	0,9					
Выходное напряжение						
- Синусоида (режим батарей)	Чистая синусоида					
- Номинальное напряжение	200/208/220/230/240В					
- Регулировка напряжения	± 1 %					
- Искажение напряжения	≤2% THD, линейная нагрузка					
	≤ 5.5% THD, нелинейная нагрузка			≤ 5% THD, нелинейная нагрузка		
Output Frequency						
- Диапазон синхронизации	±5Гц по умолчанию					
Время переключения						
- Линейный режим в режим батарей	0					
- С инвертора на байпас	2мс					
Эффективность						
- Линейный режим при заряженной батарее	87,0%		91,0%		90,0%	
Шум	<43dB@<60%load,<47dB@>60%load		<45dB@<60%load,<50dB@>60%load		<45dB@<60%load,<50dB@>60%load	
Перегрузка (инвертора)	105%~130%: Переход на байпас через 1 мин.					
	150%: Переход на байпас через 30 сек					
Крест-фактор	3:1					
<b>БАТАРЕИ</b>						
Тип	12В/7Ач	Внешние батареи	12В/7Ач	Внешние батареи	12В/7Ач	Внешние батареи
Количество	3		6		8	
DC Напряжение	36В		72В		96В	
Время автономной работы	6мин @80% нагрузка	Зависит от ёмкости внешних батарей	6мин @80% нагрузка	Зависит от ёмкости внешних батарей	5.5мин @80% нагрузка	Зависит от ёмкости внешних батарей
Зарядное устройство						
- Напряжение заряда	норм:41В/форсированное:42В		норм:82В/форсированное:84В		норм:108В/форсированное:112В	
- Ток заряда (макс)	1А	8А	1А	8А	1А	8А
- Время заряда	8ч на 90%	Зависит от ёмкости внешних батарей	8ч до 90%	Зависит от ёмкости внешних батарей	8ч до 90%	Зависит от ёмкости БК
<b>ИНДИКАЦИЯ &amp; АВАРИЙНАЯ СИГНАЛИЗАЦИЯ</b>						
- Дисплей	LED+LCD					
- Аварийная сигнализация	два коротких один длинный					
- Неисправность	Непрерывная подача звукового сигнала					
<b>ИНТЕРФЕЙС</b>						
- SNMP(опция)	Мониторинг ИБП через Веб Браузер					
- Интеллект набор	Сухие контакты					
- USB	B-тире USB порт					
- EPO	Аварийное отключение					
<b>ОБЩИЕ</b>						
- ШxГxВ (мм)	144*364*228		90*387*336		190*439*336	
- Вес (кг)	12	6	21	10,5	25,6	11,5
<b>СТАНДАРТЫ</b>						
- Безопасность	IEC/EN 62040-1-1					
- EMC	IEC/EN 62040-2 категории C3					

Примечание: Технические параметры могут быть изменены без предварительного уведомления