



ZP120N

online UPS

1,2,3,6,10,20 kVA

- ЛОКАЛЬНЫЕ СЕТИ (LAN)
- СЕРВЕРА
- ДАТА ЦЕНТРЫ

- ИНТЕРНЕТ ЦЕНТРЫ (ISP/ASP/POP)
- ПРОМЫШЛЕННЫЕ PLCS
- АВАРИЙНЫЕ УСТРОЙСТВА (LIGHTS, ALARM)

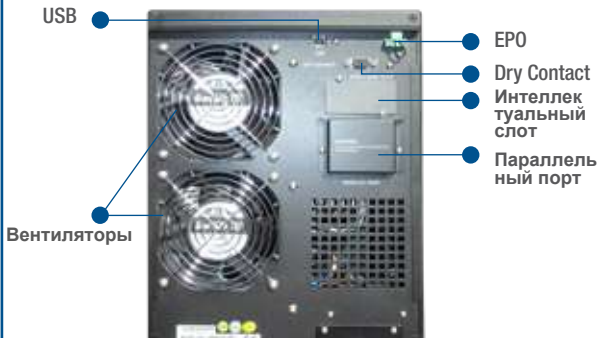
- МЕДИЦИНСКОЕ ОБОРУДОВАНИЕ
- ТЕЛЕКОММУНИКАЦИОННОЕ ОБОРУДОВАНИЕ
- ПРОМЫШЛЕННОЕ ПРИМЕНЕНИЕ

СИЛЬНЫЕ СТОРОНЫ

- DSP технология контроля
- Многоязычный ЖК-дисплей
- Журнал событий в реальном времени
- Двойная внутренняя шина связи
- Снижен акустический шум

ВЫСОКАЯ ПЛОТНОСТЬ МОЩНОСТИ

- 0,9 выходной PF
- Минимально допустимое входное напряжение 110 В



ГИБКИЕ НАСТРОЙКИ

- Возможность выбора конфигурации с помощью ЖК-дисплея: онлайн, ECOMODE и CVCF
- Параллельно до 4 единиц
- Стандартный механический байпас
- Опция: Внутренний изол. трансформатор
- EPO для дистанционного аварийного отключения питания
- Разъем для внешней батареи
- Защита от обратного тока



МЕНЮ:

- ВХОДНЫЕ ПАРАМЕТРЫ
- РЕЖИМ РАБОТЫ
- ЁМКОСТЬ БАТАРЕЙ
- УРОВЕНЬ НАГРУЗКИ
- ВЫХОДНЫЕ ПАРАМЕТРЫ

10-20kVA Трехфазный вход и однофазный выход является модернизацией ZP120N-10K-11. Они имеют те же технические характеристики со следующими преимуществами:

- Автоопределение Входного напряжения (3ф или 1ф)
- Большой шкаф для большего числа внутренних батарей
- Два входа с отдельной обводной линией в стандарт комплектации

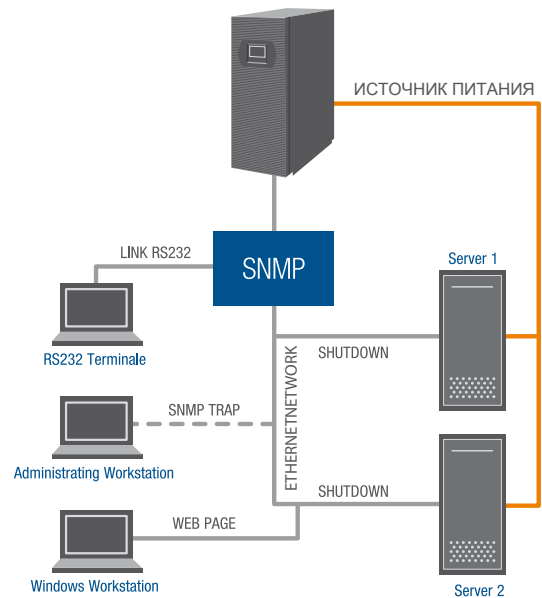


ZP120N-10K-11

ZP120N-20K

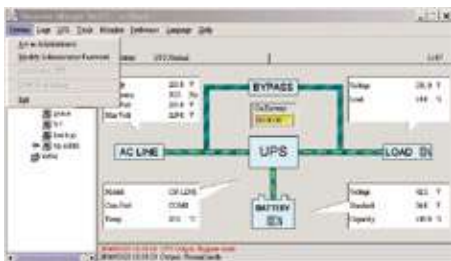


Direct Connection with Ethernet Network



Связь и Решения для управления электропитанием

WinPower CD упакован с ИБП, а также может быть загружен из Интернета. Предназначено для удаленного мониторинга и управления ИБП, предупреждения и уведомления посредством вещания и мобильного телефона, мульти-выключения ПК, а также самотестирования ИБП. Это уникальное программное обеспечение обеспечивает полную защиту электропитания для компьютерной системы при отключении питания. Программное обеспечение поддерживает множество ОС, включая Windows family, Linux, Sun Solaris 7/8/9, FreeBSD, IBM Aix 4.3x, 5.1x, and HP-UX 11.x. Более того, чтобы обеспечить более высокий уровень обслуживания наших клиентов, мы также выпустили версию USB MAC в Интернете.



ИНТЕРФЕЙС ОПЦИИ:

SNMP КАРТА



СУХИЕ КОНТАКТЫ AS400



MODBUS ИНТЕРФЕЙС



- Мощный дисплей для мониторинга состояния ИБП
- Запланированное завершение работы системы/перезагрузка
- Запланированный тест ИБП
- Уведомление клиентов через E-mail/Пейджер
- Предупреждение с помощью Broadcast
- Защита с помощью пароля
- Удаленный монитор/управление по локальной сети

- Версии на нескольких языках: английский, немецкий, французский, итальянский, испанский, португальский и китайский
- Интерфейс выбирается пользователем (Background)
- Настройка параметров ИБП
- Журналы записи параметров для анализа
- Сетевая карта SNMP позволяет осуществлять управление ИБП через ЛВС с использованием любого из основных протоколов сети связи - TCP/IP и сетевого интерфейса с помощью SNMP.

Технические характеристики						
Модель	ZP120N-1K	ZP120N-1K-KS*	ZP120N-2K	ZP120N-2K-KS*	ZP120N-3K	ZP120N-3K-KS*
Номинальная мощность	1000ВА/900Вт		2000ВА/1800Вт		3000ВА/2700Вт	
ВХОД						
Номинальное напряжение	220Vac/230Vac/240Vac					
Диапазон напряжения	110Vac-300Vac					
Диапазон напряжения-ниж гран	176Vac/165Vac/110Vac ($\pm 3\%$) при процентной нагрузке 100%/75%/50%					
Диапазон напряжения-верх гран	300Vac ($\pm 3\%$)					
Диапазон частоты	45-55Гц / 54-66Гц					
THDi %	<5% при полной нагрузке					
Power Factor	≥ 0.99 (Полная нагрузка)					
ВЫХОД						
Диапазон напряжения	220VAC/230VAC/240VAC					
Регулировка напряжения	$\pm 2\%$					
Номинальная частота(от сети)	50/60 Гц $\pm 0,2\%$					
Крест Фактор	3:1					
Гармонические искажения	< 3% THD, линейная нагрузка					
Форма выходного сигнала	Чистая синусоида					
Перегрузочная способность	105%-110%: 1 мин; 110%-125%: 30 сек ; 125%-150%: 10 сек; >150%: 1 сек					
Power factor	0,9					
БАТАРЕИ						
Тип	Герметичный свинцово-кислотный АКБ, не обслуживаемые					
Номинал	12В/7Ач	зависит от емкости внешних батарей	12В/7Ач	зависит от емкости внешних батарей	12В/7Ач	зависит от емкости внешних батарей
Количество	3		8		8	
Время работы от АКБ(типовая наг)	>10 минут		>18 минут		>10 минут	
DC Напряжение	36Vdc		96Vdc		96Vdc	
Время заряда	< 5 часов					
ОБЩИЕ ХАРАКТЕРИСТИКИ						
Время переключения (на байпас)	0 мс					
Эффективность (режим online)	88%		88%		88%	
Размеры ШxВxГ (мм)	145x220x400		192x347x460		192x347x460	
Вес (кг)	13	7	31	13	31	13
Температура эксплуатации	0°C ~ 45 °C					
Уровень шума (@ 1м)	50дБ					
Влажность	0-95% (без конденсата)					
Стандартный интерфейс USB	WinPower Software supports: Windows 95/98/NT/2000/XP/ME, Linux, Sun Solaris, IBM AIX, FreeBSD, HP-UX, and MAC					
Интерфейс интеллектуал слота	SNMP / RS485 / AS400 Card/ ModBus					
Соблюдение	IEC 61000-4-2, IEC 61000-4-3, IEC 61000-4-4, IEC 61000-4-5, IEC 62040-1-1, IEC 62040-2, IEC 60950-1					

* KS версии снабжены дополнительным зарядным устройством батарей

Примечание: характеристики продукта могут быть изменены без предварительного уведомления.

Технические характеристики				
Модель	ZP120N-6K	ZP120N-6K-KS*	ZP120N-10K-11	ZP120N-10K-11-KS*
Номинальная мощность	6000ВА/5400Вт		10000ВА/9000Вт	
ВХОД				
Номинальное напряжение	220Vac/230Vac/240Vac			
Диапазон напряжения	110Vac-276Vac			
Диапазон напряжения-ниж гран	176Vac/110Vac (± 3%) при процентной нагрузке 100%/50%			
Диапазон напряжения-верх гран	276Vac (± 3%)			
Диапазон частоты	45-55Гц / 54-66Гц			
THDi %	<5% при полной нагрузке			
Power Factor	≥0.99 (Полная нагрузка)			
ВЫХОД				
Диапазон напряжения	220Vac/230Vac/240Vac			
Регулировка напряжения	± 1 %			
Номинальная частота(от сети)	50/60 Гц ± 0,2 %			
Крест Фактор	3:1			
Гармонические искажения	< 0,2% THD, линейная нагрузка			
Форма выходного сигнала	Чистая синусоида			
Перегрузочная способность	100%-110%: 5 мин ; 110%-130%: 1 мин ; 130%-150%: 10 сек ; >150%: 2 сек			
Параллель	до 4			
Power factor	0,9			
БАТАРЕИ				
Типе	Герметичный свинцово-кислотный АКБ, не обслуживаемые			
Номинал	12В/7Ач	зависит от емкости внешних батарей	12В/9Ач	зависит от емкости внешних батарей
Количество	20		20	
Время работы от АКБ(типовая наг)	> 10 минут		>10 минут	
DC Напряжение	240Vdc			
Время заряда	< 5 часов			
ОБЩИЕ ХАРАКТЕРИСТИКИ				
Время переключения (на байпас)	0 мс			
Эффективность (режим online)	>92%		>94%	
Размеры ШxВxГ (мм)	260x708x560		260x708x560	
Вес (кг)	86	34	92	37
Температура эксплуатации	0°C ~ 40 °C			
Уровень шума (@ 1м)	< 50дБ			
Влажность	0-95% (без конденсата)			
Стандартный интерфейс USB	WinPower Software supports: Windows 95/98/NT/2000/XP/ME, Linux, Sun Solaris, IBM Aix, FreeBSD, HP-UX, and MAC			
Интерфейс интеллектуал слота	SNMP / RS485 / AS400 Card/ USB / ModBus			
Соблюдение	IEC 61000-4-2, IEC 61000-4-3, IEC 61000-4-4, IEC 61000-4-5, IEC 62040-1-1, IEC 62040-2, IEC 60950-1, ETS 300019-2-2			

* KS версии снабжены дополнительным зарядным устройством батарей

Примечание: характеристики продукта могут быть изменены без предварительного уведомления.

Технические характеристики				
Модель	ZP120N-10K-31	ZP120N-10K-31-KS*	ZP120N-20K-31	ZP120N-20K-31-KS*
Номинальная мощность	10000ВА/9000Вт		20000ВА/18000Вт	
ВХОД				
Номинальное напряжение	220VAC/230VAC/240VAC 1ф или 380/400/415 3ф (автоопределение)			
1 фаза	Диапазон напряжения	110Vac-276Vac		
	Диапазон напряжения-ниж гран	176Vac/110Vac ($\pm 3\%$) при процентной нагрузке 100%/50%		
	Диапазон напряжения-верх гран	276Vac ($\pm 3\%$)		
3 фазы	Диапазон напряжения	190Vac-478Vac		
	Диапазон напряжения-ниж гран	305Vac/190Vac ($\pm 3\%$) при процентной нагрузке 100%/50%		
	Диапазон напряжения-верх гран	478Vac ($\pm 3\%$)		
Диапазон частоты	45-55Гц / 54-66Гц			
THDi %	<5% при полной нагрузке			
Power Factor	≥ 0.99 (Полная нагрузка)			
ВЫХОД				
Диапазон напряжения	220VAC/230VAC/240VAC			
Регулировка напряжения	$\pm 1\%$			
Номинальная частота(от сети)	50/60 Гц $\pm 0,2\%$			
Крест Фактор	3:1			
Гармонические искажения	< 0,2% THD, линейная нагрузка			
Форма выходного сигнала	Чистая синусоида			
Перегрузочная способность	100%-110%: 5 мин; 110%-130%: 1 мин ; 130%-150%: 10 сек; >150%: 2 сек			
Параллель	до 4			
Power factor	0,9			
БАТАРЕИ				
Тип	Герметичный свинцово-кислотный АКБ, не обслуживаемые			
Номинал	12В/7Ач	зависит от емкости внешних батарей	12В/7Ач	зависит от емкости внешних батарей
Количество	24 + 24(опция)		24 + 24	
Время работы от АКБ(типовая нагрузка)	> 6 минут + 6 минут(опция)		> 6 минут	
DC Напряжение	288Vdc			
Время заряда	< 5 часов			
ОБЩИЕ ХАРАКТЕРИСТИКИ				
Время переключения(на байпас)	0 мс			
Эффективность (режим online)	>93%		>93%	
Размеры ШxВxГ (мм)	350x890x650		350x890x650	
Вес (кг)	175		183	
Температура эксплуатации	0°C ~ 45 °C			
Уровень шума (@ 1м)	55дБ			
Влажность	0-95% (без конденсата)			
Стандартный интерфейс USB	WinPower Software supports: Windows 95/98/NT/2000/XP/ME, Linux, Sun Solaris, IBM Aix, FreeBSD, HP-UX, and MAC			
Интерфейс интеллектуал слота	SNMP / RS485 / AS400 Card/ USB / ModBus			
Соблюдение	IEC 61000-4-2, IEC 61000-4-3, IEC 61000-4-4, IEC 61000-4-5, IEC 62040-1-1, IEC 62040-2, IEC 60950-1			

* KS версии снабжены дополнительным зарядным устройством батарей

Примечание: характеристики продукта могут быть изменены без предварительного уведомления.

G-Tec Companies также присутствуют во всем мире с бизнес-партнерами во многих странах.

G-Tec Europe Srl in Vicenza – Italy

G-Tec Asia Pacific Pte Ltd in Singapore



G-Tec СНГ

gtec.power.su@gmail.com